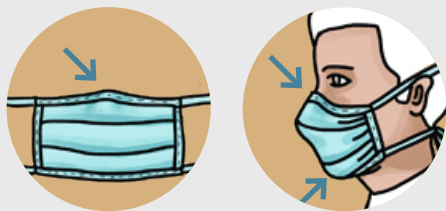


Wiederverwendbare Stoffmasken

Hinweise zur Anwendung



Maske richtig aufsetzen!

Nasenbügel an der Oberseite der Maske möglichst genau an Nasenform anpassen, damit die Maske eng anliegt.

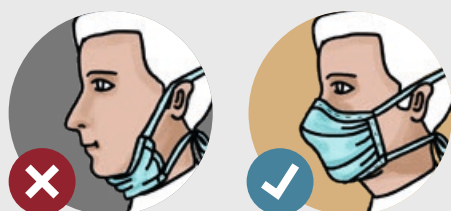
Die Maske muss Nase und Mund vollständig bedecken. Die Unterkante sitzt unter dem Kinn.



Nicht die Außenfläche anfassen!

Beim Tragen, Abnehmen und nach der Benutzung nie die Vorderseite der Maske anfassen, da diese mit Viren kontaminiert sein kann.

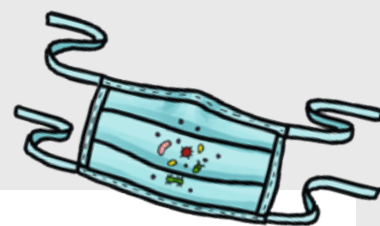
Die Maske nur an Bändern bzw. Schlaufen berühren.



Maske immer aufgesetzt lassen!

Während des Tragens die Maske nie unter das Kinn ziehen, weil man sich zum Beispiel mit jemandem unterhalten oder die Nase putzen möchte.

Durch das Verschieben über die Gesichtshaut, kann man sich selbst infizieren.



Benutzte Masken nicht herumliegen lassen!

Benutzte Masken

- außer Reichweite von Kindern aufbewahren
- nur an den Bändern anfassen
- nicht mit der Außenseite auf Tische oder andere Flächen legen
- bei mindestens 60°C waschen